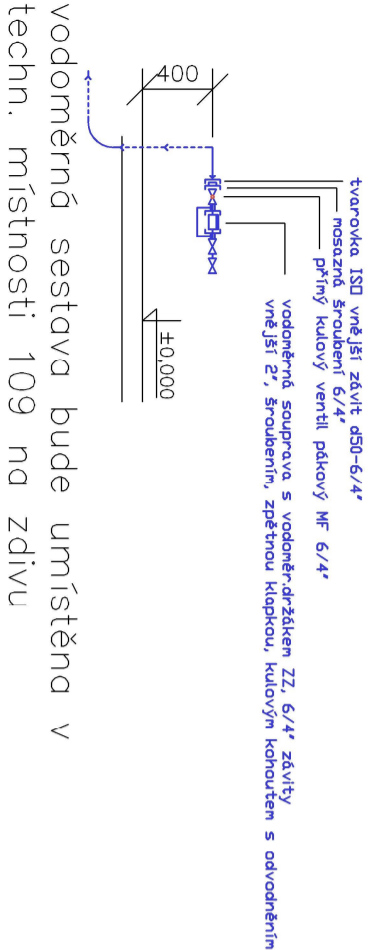
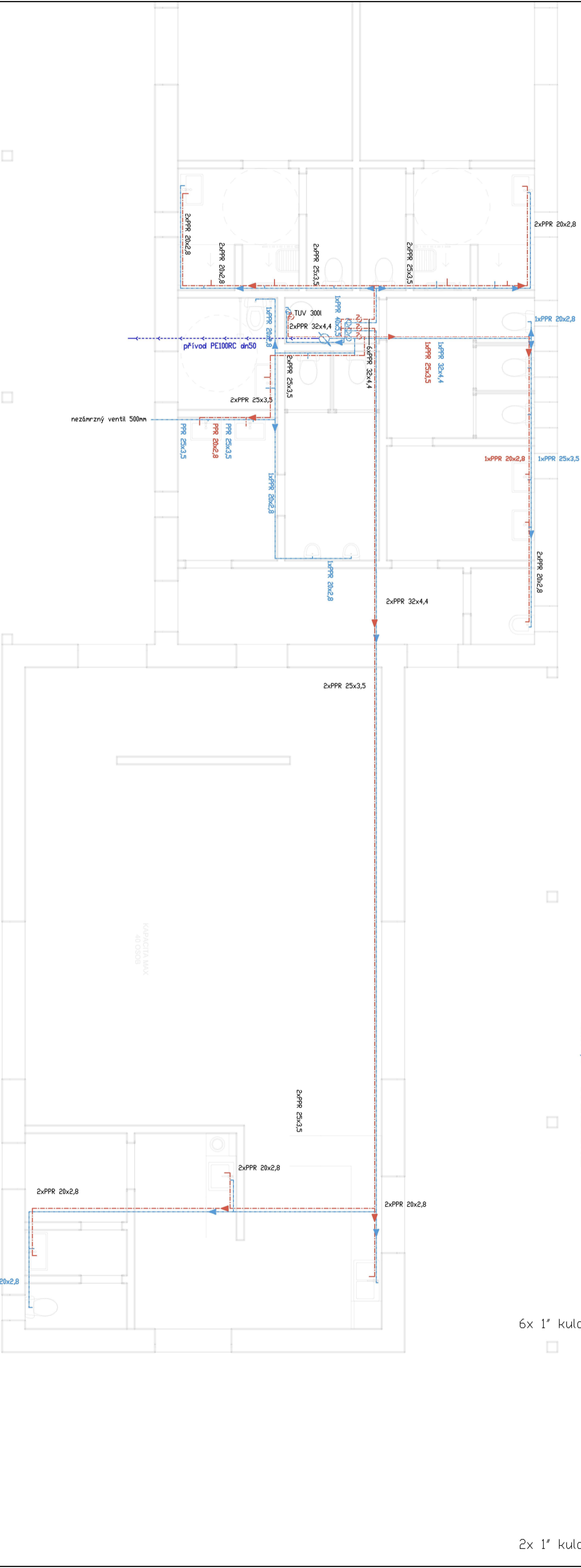


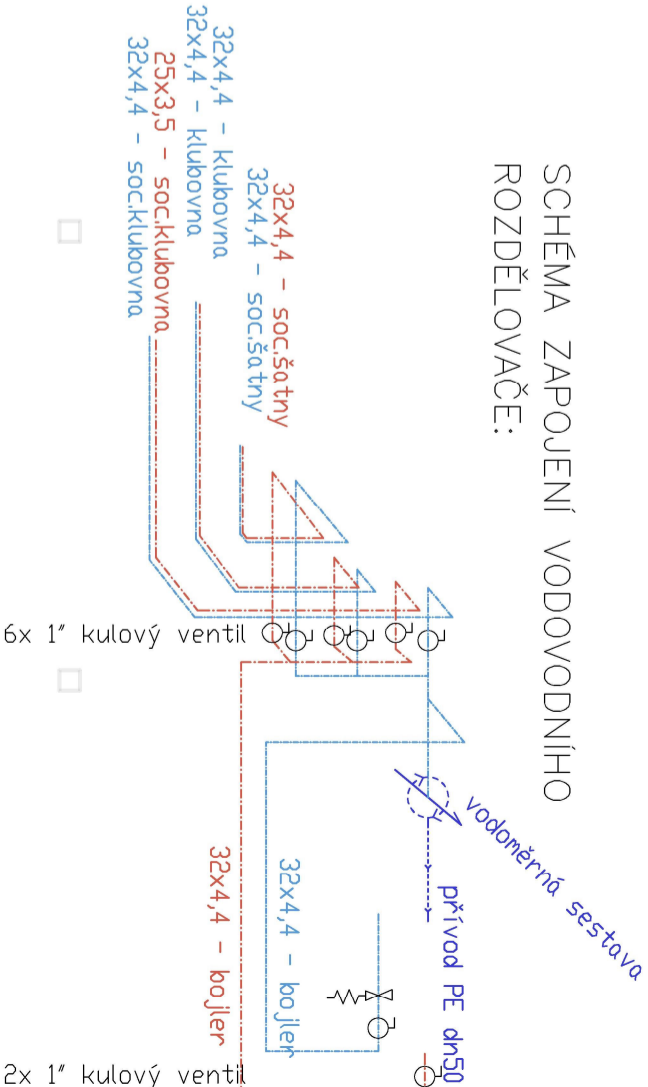
SCHEMA ZAPOJENÍ VODOMĚRNÉ SESTAVY:



vodoměrná sestava bude umístěna v techn. místnosti 109 na zdiu



SCHEMA ZAPOJENÍ VODOVODNÍHO ROZDĚLOVAČE:



LEGENDA ČAR:

- VODOVODNÍ POTRUBÍ – PPR HOSTALEN PN16, TEPLÁ
- VODOVODNÍ POTRUBÍ – PPR HOSTALEN PN16, STUDENÁ
- VODOVODNÍ POTRUBÍ PE100 RC dn50, PŘÍVOD PO VODOMĚRNOU SESTAVU
- VODOMĚRNÁ SESTAVA
- KULOVÝ KOHOUT, UZÁVĚR SEKCE
- REDUKCE POTRUBÍ
- PŘEPOUŠTĚCÍ VENTIL, S PŘĚPADEM DO ODPADU

dělky potrubí:  
40x5,5 – 1m  
32x4,4 – 29,5m  
25x3,5 – 58m  
20x2,8 – 94,5

potrubí bude opatřeno IZOLACÍ POTRUBÍ MIRELON TUBEX  
PPR 40x5,5 – 42/6  
PPR 32x4,4 – 35/6  
PPR 25x3,5 – 28/6  
PPR 20x2,8 – 22/6  
Bude vyveden nezámrzný kohout do venkovního prostoru

SPORTOVNÍ ZÁZEMÍ, k.ú. Bory  
VNITŘNÍ ROZVOD VODY 1.NP